

SOUS LA PRÉSIDENCE DE S.A.R. LA PRINCESSE DE HANOVRE



Concerts
au **PALAIS PRINCIER**
COUR D'HONNEUR

9 JUILLET – 6 AOÛT 2026



**ORCHESTRE
PHILHARMONIQUE
DE MONTE-CARLO**

KAZUKI YAMADA
DIRECTEUR ARTISTIQUE ET MUSICAL

JEUDI

9 JUILLET
21H30

direction **Philippe Jordan**

MAHLER

Symphonie n°5 en do dièse mineur



DIMANCHE

12 JUILLET
21H30

direction **Simone Young**

violoncelle **Pablo Ferrández**
(artiste en résidence de la saison)

MENDELSSOHN

Le Songe d'une nuit d'été, ouverture, op. 21

ELGAR

Concerto pour violoncelle en mi mineur, op. 85

MOZART

Symphonie n°41 en do majeur, K. 551 « Jupiter »



DIMANCHE

26 JUILLET
21H30

direction **Charles Dutoit**
piano **Martha Argerich**

DE FALLA

La Vida breve : Interlude et Danse

Le Tricorne, Suites de ballet n°1 et 2

PROKOFIEFF

Concerto pour piano n°3 en do majeur, op. 26

Concert avec le généreux soutien



JEUDI

30 JUILLET

21H30

direction **Juraj Valčuha**
violon **Sayaka Shoji**

BERNSTEIN

Candide, ouverture

SIBELIUS

Concerto pour violon en ré mineur, op. 47

PROKOFIEFF

Cendrillon, suites de ballet (extraits)



DIMANCHE

2 AOÛT

21H30

direction **Martin Rajna**
piano **Zoltán Fejérvári**

BEETHOVEN

Concerto pour piano n°3 en do mineur, op. 37

DVOŘÁK

Symphonie n°8 en sol majeur, op. 88



JEUDI

6 AOÛT

21H30

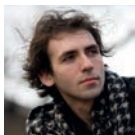
direction **Kazuki Yamada**
piano **Alexandre Kantorow**

LISZT

Concerto pour piano n°2 en la majeur

RAVEL

Quatuor à cordes (Orchestration de Giancarlo Chiaramello)
La Valse, poème chorégraphique



TENUE DE VILLE EXIGÉE (veste et cravate). *Jacket and tie required.*
Programmes sous réserve de modifications.

TARIFS

ABONNEMENT 6 CONCERTS

945€ (Carré d'or) - 648€ - 432€ - 270€ - 189€ - 135€

À L'UNITÉ

175€ (Carré d'or) - 120€ - 80€ - 50€ - 35€ - 25€

Groupe à partir de 10 personnes

65€ - 40€ - 30€ - 20€ (cat. 2 à 5)

Jeune (jusqu'à 25 ans)

30€ - 15€ - 10€ (cat. 3 à 5)

OUVERTURE BILLETTERIE

Abonnements et membres des Amis de l'Orchestre :

mardi 7 avril 2026

Toutes réservations :

jeudi 9 avril 2026

RÉSERVATIONS

Billetterie de l'atrium du Casino

Place du Casino de Monte-Carlo – 98000 Monaco

Ouvert du mardi au samedi de 10h à 17h30 et les dimanches de concerts

*Fermeture du 24 au 27 avril, le 14 mai, du 16 au 18 mai &
du 1^{er} au 8 juin 2026 inclus*

+377 92 00 13 70

opmc.mc

montecarloticket.com

Billetterie sur la place du Palais, les jours de concerts
à partir de 20h (*dans la limite des places disponibles*)

Groupes/Associations/Comités d'entreprise/ Etablissements scolaires

Contactez-nous et bénéficiez de tarifs préférentiels.

Virginie Hautot

vhautot@opmc.mc

Conditions générales de vente consultables sur notre site web : www.opmc.mc

BON DE RÉSERVATION

Nom :

Prénom :

Je suis membre de l'Association des Amis de l'OPMC

Adresse :

.....

Téléphone :

(Obligatoire en cas de paiement par carte)

E-mail :

Fortement conseillé pour être informé en cas d'annulation

Je règle mes billets par :

un chèque ci-joint de €
à l'ordre de **Service location OPMC**

lien de paiement sécurisé à m'envoyer par e-mail

Je souhaite récupérer mes billets :

- billets à tenir à disposition au guichet
- billets à recevoir par e-mail à l'adresse ci-dessus
- billets à envoyer par courrier à l'adresse ci-dessus

Coupon à retourner à

Billetterie OPMC

Orchestre Philharmonique de Monte-Carlo

BP 197 - MC 98004 Monaco cedex

+377 92 00 13 70

| **atrium@opmc.mc**

| **opmc.mc**

CHOIX DES RÉSERVATIONS

ABONNEMENT 6 CONCERTS

€	945	648	432	270	189	135	Total
Nbre d'abonnements

PLACES À L'UNITÉ

Jeudi 9 Juillet

€	175	120	80	50	35	25	Total
Nbre de places

Dimanche 12 Juillet

€	175	120	80	50	35	25	Total
Nbre de places

Dimanche 26 Juillet

€	175	120	80	50	35	25	Total
Nbre de places

Jeudi 30 Juillet

€	175	120	80	50	35	25	Total
Nbre de places

Dimanche 2 Août

€	175	120	80	50	35	25	Total
Nbre de places

Jeudi 6 Août

€	175	120	80	50	35	25	Total
Nbre de places

Montant total :

INFORMATIONS PRATIQUES

SOYEZ À L'HEURE

Ouverture des portes à 20h45. En raison des contrôles de sécurité, nous vous conseillons de venir en avance.

Une fois les portes du Palais fermées, à 21h30, l'accès pourra vous être refusé. S'il est exceptionnellement autorisé, vous pourriez ne pas être installé à votre place.

Concerts sans entracte : veuillez rester assis jusqu'à la fin.

BILLETS

Aucun duplicata de billets ne sera délivré. Si vous avez réservé par internet avec l'option «impression à domicile», n'oubliez pas d'imprimer les BILLETS (pas le courriel de confirmation).

TENUE VESTIMENTAIRE

Tenue de ville obligatoire (veste et cravate) pour les hommes, tenue correcte pour les femmes.

Accès refusé aux personnes en tongs, short, bermuda, T-shirt, etc.
Aucun remboursement.

PARKING

Disponible dès 19h00, le stationnement place du Palais est vite saturé. A partir de 20h30, nous vous conseillons de vous garer au Parking des Pêcheurs, Av. de la Quarantaine (accès au rocher par ascenseur). Tarif de nuit à partir de 20h00 : 0,80€/heure.

NI PHOTO NI TÉLÉPHONE

Il est strictement interdit d'utiliser son téléphone portable dans l'enceinte du Palais, de filmer ou de prendre des photos, avec ou sans flash, sous peine de confiscation. Ceci pour ne pas déranger les artistes et le confort du public.

MÉTÉO

En cas d'intempéries, le concert sera annulé et les billets remboursés. Il en sera de même si le concert doit être interrompu avant la moitié de sa durée. Se renseigner à partir de 19h au **+377 93 25 17 38** en cas de doute ou consulter notre site **www.opmc.mc**

USEFUL INFORMATION

BE ON TIME

Door opening at 8.45 pm. Due to the security measures, please anticipate your arrival time. Doors are closed at 9.30 pm.

After this time, you might not be allowed to access to the Court Yard. If the access is still allowed, you may not be authorized to reach the seat you booked.

No intermission: please remain seated until the end.

TICKETS

No ticket duplicate will be issued.

If you have booked on internet with "print at home" option (impression à domicile), do not forget to print your TICKETS (not the e-mail confirmation).

DRESSCODE REQUIRED

Informal attire (jacket and tie) for men, appropriate clothing for ladies.

Access denied to patrons in flip flops, shorts, bermuda shorts, T-shirt, etc.

No refund.

PARKING

Parking area on "Place du Palais" available from 7 pm but quickly saturated. From 8.30 pm, we advise you to proceed to the Parking des Pêcheurs, Av. de la Quarantaine (access to the Palace by elevator). Nightly rate from 8 pm: 0,80€/hour.

NO PHOTO NO PHONE

It is strictly prohibited to use your phone inside the Court of Honour, neither to film or to take pictures with or without flash, under penalty of seizure. *In due respect of the artists and the public.*

FORECAST

In case of bad weather, the concert will be cancelled and tickets refunded. The same applies if the concert has to be interrupted before half its duration. Please call +377 93 25 17 38 after 7 pm if you are unsure or visit www.opmc.mc

RENSEIGNEMENTS & RÉSERVATIONS

Atrium du Casino de Monte-Carlo

+377 92 00 13 70

opmc.mc

montecarloticket.com



ORCHESTRE
PHILHARMONIQUE
DE MONTE-CARLO

